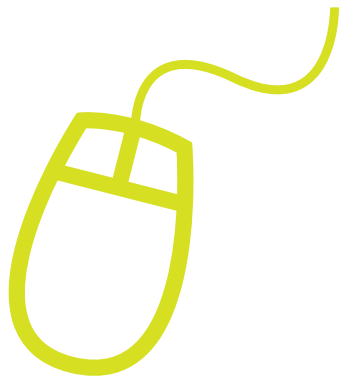




**RISORSE ON-LINE
INDICAZIONI BIBLIOGRAFICHE**





Risorse on-line

1. NEL SITO DI CARITAS ITALIANA

Una prima risorsa on-line è rappresentata dallo spazio dedicato agli Osservatori sul sito di Caritas Italiana, all'interno dell'Area Pubblica:

» www.caritasitaliana.it » *Tutti i Temi* » *Promozione Caritas* » *Osservatori delle povertà e delle risorse* »

All'interno di tale spazio sono riportate informazioni e documentazione prodotta da Caritas Italiana (» *Da Caritas Italiana*) e materiale prodotto in sede locale (» *Dalle Caritas diocesane*).

Sempre nell'ambito dello spazio Internet di Caritas Italiana, un riferimento utile è costituito dalla sezione dedicata al software Ospoz3, che riporta informazioni varie, obiettivi e funzionalità del programma (» *Ospoz3*)

Va inoltre ricordato che numerose Caritas diocesane hanno dedicato agli Osservatori uno spazio specifico all'interno dei propri siti Internet (verificare caso per caso la disponibilità e l'aggiornamento di tali siti).

2. "ALTRI OSSERVATORI", CENTRI E ISTITUTI DI RICERCA

- Aur (Agenzia Umbria Ricerche): <http://www.aur-umbria.it/>
- Banca d'Italia: <http://www.bancaditalia.it/statistiche>
- Censis: <http://www.censis.it/>
- Centro "F. L. Ferrari": <http://www.centroferrari.it/modules.php?name=Osservatori>
- Centro Maderna: <http://www.centromaderna.it/> (dati e ricerche sulla condizione anziana)
- Cilap: <http://www.romacivica.net/cilap/> (Collegamento Italiano di Lotta alla Povertà)
- Doxa: <http://www.doxa.it/>
- Eurispes (Istituto di Studi Politici, Economici e Sociali): <http://www.eurispes.it/>
- Eurisko: <http://www.gfk.com/gfk-eurisko/>
- European Anti-poverty Network: www.eapn.org (in inglese)
- Fondazione Zancan: <http://www.fondazionezancan.it/>
- Forum Osservatori sociali provinciali:
http://www.forumassessorati.org/index.php?option=com_content&view=article&id=56:osservatori&catid=39:osservatori&Itemid=57
- Irs (Istituto ricerca sociale): <http://www.irs-online.it/materiali.php?id=6&idmat=21> (sezione Osservatori)
- Isae (Istituto di Studi e Analisi Economiche) <http://www.isae.it/bpg/default.asp>

- Istat: www.istat.it (per statistiche generali)
- Istituto Carlo Cattaneo: <http://www.istcattaneo.org/default.asp>
- Istituto Iard: <http://www.istitutoiard.it/>
- Ministero del Welfare/Commissione nazionale indagine esclusione sociale: <http://www.welfare.gov.it/>
- Osservatorio europeo sulle persone senza dimora: <http://www.feantsa.org/code/en/pg.asp?Page=455>
- Osservatorio giuridico-legislativo della Conferenza Episcopale Toscana: www.toscanaoggi.it

3. STRUMENTI E METODI

- Analisi qualitativa: www.analisiqualitativa.com (portale metodologico)
- Cnel: <http://www.cnel.it/cnelstats/> (banca-dati di statistiche territoriali)
- Geodemo: <http://demo.istat.it/> (per statistiche demografiche)
- Handicap in cifre: <http://www.handicapincifre.it/>
- LIS/LES: www.lisproject.org (statistiche a livello europeo su povertà e fenomeni sociali)
- Osservatorio sul capitale sociale: <http://www.uniurb.it/lapolis/ricerca/ricerca2.php> (Università di Urbino)
- Scuola di alta formazione Paideia: <http://www.me-teor.it/> (metodologia e tecnica ricerca sociale)
- Società Italiana di Statistica (Sis): <http://w3.uniroma1.it/sis/>
- Unità di staff Statistica del Comune di Brescia: <http://www.comune.brescia.it/>
(metodi innovativi per la rilevazione statistica della povertà).



Indicazioni bibliografiche per l'osservazione

- AA. VV., "Povertà, redistribuzione e politiche per l'inclusione sociale", Atti di convegno (Napoli 16 -17 Novembre 2006), Commissione nazionale di indagine sull'esclusione sociale, Roma, 2008.
- Acocella, I., *Il focus group: teoria e tecnica*, Milano, Franco Angeli, 2008.
- Bagnasco, A.; Piselli, F.; Pizzorno, A.; Trigilia, C., *Capitale sociale: istruzioni per l'uso*, Bologna, Il Mulino, 2002.
- Bezzi, C., *Cos'è la valutazione. Un'introduzione ai concetti, le parole chiave e i problemi metodologici*, Milano, Franco Angeli, 2007.
- Bichi, R., *La conduzione delle interviste nella ricerca sociale*, Roma, Carocci, 2007.
- Brandolini, A.; Saraceno, C. (a cura di), *Povertà e benessere. Una geografia delle disuguaglianze in Italia*, in Collana "Ricerche e studi dell'Istituto Carlo Cattaneo", Bologna, Il Mulino, 2007.
- Carbonaro, G., *Studi sulla povertà. Problemi di misura e analisi comparative*, Milano, Franco Angeli, 2002.
- Caritas Italiana, *Percorsi di osservazione. Manuale operativo per gli Osservatori delle povertà*, Roma, 2000.
- Id., *Povertà, disagio, esclusione sociale in ambito parrocchiale. Strumenti di lettura e rilevazione. Indicazioni su possibili itinerari, metodologie, strumenti di ascolto e osservazione per il coinvolgimento comunitario e territoriale*, e-book, 1/2004.
- Id., *Guida allo studio dei vissuti familiari. sintesi del percorso sperimentale di ricerca formativa condotto in collaborazione con alcuni osservatori diocesani delle povertà*, e-book, 1/2006.
- Caritas Italiana, Fondazione E. Zancan, *Rassegnarsi alla povertà? Rapporto 2007 su povertà ed esclusione sociale in Italia*, Bologna, Il Mulino, 2007.
- Id., *Ripartire dai poveri. Rapporto 2008 su povertà ed esclusione sociale in Italia*, Edizioni Il Mulino, 2008.
- Cipriani, R., *La metodologia delle storie di vita*, Roma, La Goliardica, 1987.
- Del Bono, F.; Lanzi, D., *Povertà, di che cosa? Risorse, opportunità, capacità*, Bologna, Il Mulino, 2007.
- Fondazione Emanuela Zancan; Vecchiato, T. (a cura di), *Sistemi regionali di welfare: profili e analisi comparata. Primo Rapporto*, Padova, Fondazione Emanuela Zancan, 2005.
- Istat, *La povertà relativa in Italia (varie annate)*

- Leonardi, F., "La procedura di Nvivo", in Cipriani, R. (a cura di), *Giubilanti del 2000. Percorsi di vita*, Milano, Franco Angeli, 2003.
- Marradi, A., *L'analisi monovariata*, Milano, Franco Angeli, 1998.
- Id., *Linee guida per l'analisi bivariata dei dati nelle scienze sociali*, Milano, Franco Angeli, 2002.
- Id., *Metodologia delle scienze sociali*, Bologna, Il Mulino, 2007.
- Mastrorilli, A. et al., *L'abc del programma SPSS. Come avviarsi alla pratica del pacchetto statistico*, Milano, Franco Angeli, 2008.
- Montesperelli, P., *L'intervista ermeneutica*, Milano, F. Angeli, 1998.
- Mutti, A., *Capitale sociale e sviluppo*, Bologna, Il Mulino, 1998.
- Putnam, R., *Bowling Alone. The Collapse and Revival of American Community*, New York, Simon & Schuster, 2000.
- Ricolfi, L., *La ricerca qualitativa*, Roma, Carocci, 1997.
- Rogate, C.; Tarquini, T., *Il bilancio sociale negli enti locali. Metodologia ed esperienze*, Rimini, Maggioli Editore, 2004.
- Rovati, G. (a cura di), *Tra esclusione e solidarietà. Problemi emergenti e politiche per la sussidiarietà*, Roma, Istituto Italiano di Medicina Sociale, 2003.
- Id., *Le dimensioni della povertà. Strumenti e misure politiche*, Roma, Carocci, 2007.
- Id., *Povertà e lavoro. Giovani generazioni a rischio*, Roma, Carocci, 2008.
- Saraceno, C. (a cura di), *Commissione d'indagine sull'esclusione sociale. Rapporti sulle politiche contro la povertà e l'esclusione sociale 1997-2001*, Roma, Carocci, 2002.
- Venneri, E. "Indicatori sociali: scenari, acquisizioni, prospettive," in Corposanto, C. (a cura di), "Sulla valutazione della qualità nei servizi sociali e sanitari", *Salute e società*, a. VI, n. 2, Milano, Franco Angeli, 2007.
- Zajczyk, F., *Il mondo degli indicatori sociali*, Roma, NIS, 1997.
- Id., *Fonti per le statistiche sociali*, Milano, Franco Angeli, 2000.
- Ziglio, E., "La tecnica Delphi. Applicazione alle politiche sociali," in *Rassegna Italiana di Valutazione*, 2/1996.

Finito di stampare nel mese di Gennaio 2009

ISBN 978-88-903408-2-6