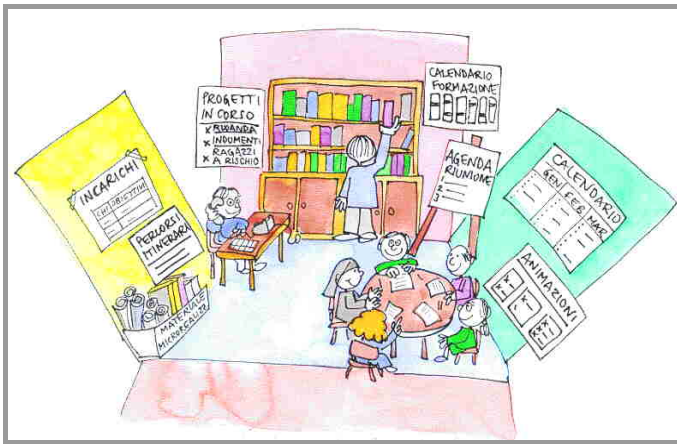


# Diocesi Melfi-Rapolla-Venosa



## Caritas diocesana Melfi-Rapolla-Venosa

Piazza IV Novembre - 85025 Melfi PZ  
*tel* 0972 23501 – *e-mail* [caritasmelfi.Diocesi@libero.it](mailto:caritasmelfi.Diocesi@libero.it)



# Il Laboratorio

## scheda di presentazione

---

Nome del Laboratorio

**LABORATORIO DIOCESANO  
PROMOZIONE CARITAS PARROCCHIALI**

Ambito del confronto

**LEGGERE LA REALTÀ DELLE PARROCCHIE**

Data di nascita

Dicembre 2002

Composizione

Il Laboratorio è costituito dal direttore della Caritas diocesana e da cinque diaconi permanenti, uno per ciascuna delle zone pastorali della Diocesi, specificamente incaricati dal Vescovo.

- Padre Giuseppe Carulli è il direttore della Caritas diocesana;
- Gennaro Duino, diacono permanente;
- Emidio Priore, diacono permanente;
- Antonio Scola, diacono permanente;
- Vito Rosa, diacono permanente;
- Donato Mare, diacono permanente

Segni particolari

Conoscere le parrocchie porta a porta... anzi, Chiesa a Chiesa!



## per saperne di più

- **identità**
- **contesto**
- **ambito di lavoro privilegiato**

### IL LABORATORIO: IDENTITÀ

Il Laboratorio diocesano promozione Caritas parrocchiali è nato nel dicembre 2002 per volontà del direttore che lo considera strumento necessario per l'accompagnamento e il coordinamento delle Caritas parrocchiali anche su specifiche iniziative e la formazione.

Il Laboratorio è composto dal direttore Caritas Padre Giuseppe Carulli e da cinque diaconi permanenti incaricati dal vescovo (1 per zona pastorale): Duino Gennaro, Priore Emidio, Scola Antonio, Rosa Vito e Mare Donato.

Il lavoro procede regolarmente con

- **1 incontro ogni 2 mesi**
- **2 incontri zionali con le Caritas parrocchiali** nei tempi liturgici di Avvento e Quaresima
- **1 incontro diocesano di formazione** (maggio – giugno).

Gli incontri sono preparati dal direttore insieme con il Laboratorio, le proposte di ciascun membro vengono prese in considerazione e valutate insieme.

### IL CONTESTO

*Dati relativi alla Diocesi (dal sito ufficiale della Conferenza Episcopale Italiana)*

Superficie: 1.320	Sacerdoti secolari: 47
Abitanti: 86.889	Sacerdoti regolari: 10
Parrocchie: 32	Diaconi permanenti: 10

#### *Altre informazioni fornite dalla Caritas diocesana*

La Diocesi di Melfi-Rapolla-Venosa è una delle 6 Diocesi lucane. Ha una superficie di 1.316 Km<sup>2</sup> con una popolazione di circa 90.000 abitanti. In tutta la Diocesi ci sono 16 comuni e 7 frazioni, con 32 parrocchie per un totale 47 sacerdoti diocesani e 10 religiosi di cui 4 parroci.

4 sono i centri cittadini con tre parrocchie ed una popolazione che varia tra i 10.000 e i 17.000 abitanti. Un paese ha due parrocchie e tutte le altre parrocchie coincidono con la popolazione del paese (tutti centri al di sotto dei 5.000 abitanti di cui una buona parte in montagna).

## AMBITO DI LAVORO PRIVILEGIATO

L'ambito su cui, prevalentemente, si coagula la testimonianza dell'esperienza diocesana portata al Primo incontro nazionale Laboratori è la **lettura del territorio**, esperienza nata in Caritas diocesana dalla necessità di poter contare su un **quadro chiaro della situazione diocesana circa le Caritas parrocchiali** dovendo iniziare l'attività del Laboratorio.

Il lavoro di monitoraggio è durato circa tre mesi con un'attività di **ricognizione "porta a porta"** (o meglio Chiesa a Chiesa) da parte dei diaconi.

Questa scelta di andare di persona ad intervistare i parroci uno ad uno, è stata sicuramente un importante punto di forza nel nostro lavoro e ha conferito caratteristiche di accuratezza e completezza nonostante la fatica in alcuni contesti a riconoscere il ruolo dei diaconi incaricati.

Al termine della prima fase della ricerca (la raccolta dei dati) il Laboratorio ha comparato le informazioni elaborando una **triplice classificazione delle parrocchie in base allo stato di salute delle Caritas parrocchiali**:

- 1° livello: parrocchie con Caritas parrocchiali in buono stato;
- 2° livello: parrocchie con Caritas parrocchiali in fase di crescita o di crisi e quindi **da accompagnare**;
- 3° livello: parrocchie dove è impossibile far nascere la Caritas parrocchiale.

È stato un sintetico e chiaro punto di partenza per la programmazione dell'accompagnamento: un ottimo avvio per il lavoro del Laboratorio con molteplici potenzialità:

- ha accresciuto il legame delle Caritas parrocchiali con la Caritas diocesana;
- ha favorito la nascita di momenti di scambio e verifica tra Caritas parrocchiali della stessa zona;
- ha incentivato l'impegno delle singole Caritas parrocchiali;
- ha dato il via a percorsi formativi per gli operatori delle Caritas parrocchiali.



# Allegati

## strumenti di lavoro

---

In allegato offriamo la scheda da noi elaborata per una prima conoscenza delle Caritas parrocchiali e del loro lavoro che ha accompagnato le interviste dei diaconi a tutti i parroci della Diocesi.

Allegato n. 1: **Raccolta dati per il Laboratorio diocesano di Promozione e Formazione Caritas parrocchiali**

**RACCOLTA DATI PER IL  
LABORATORIO DIOCESANO DI  
PROMOZIONE E FORMAZIONE CARITAS PARROCCHIALI  
Diocesi di Melfi-Rapolla-Venosa**

**SULLA PARROCCHIA**

PARROCCHIA			
PARROCO			
PAESE /CITTA'			
TEL. PARROCCHIA		CELL.	
E-MAIL DI RIFER.		FAX	

**SULLA CARITAS PARROCCHIALE**

ESISTE?	Si	No	FONDATA NEL
PRESIDENTE			
INDIRIZZO			
TELEFONO		CELL.	
E-MAIL		FAX	
DA QUANTI MEMBRI E' FORMATA LA CARITAS PARROCCHIALE?			
1)			
2)			
3)			
4)			
5)			
6)			
7)			
8)			

**ALTRE NOTIZIE**

ATTIVITA' FORMATIVE SVOLTE NEGLI ULTIMI 3 ANNI PER OPERATORI CARITAS			
1)			
2)			
3)			

AZIONI CONCRETE REALIZZATE NEGLI ULTIMI 3 ANNI DALLA CARITAS			
1)			
2)			
3)			

RUOLO PRINCIPALE SVOLTO DALLA CARITAS IN PARROCCHIA			
PEDAGOGICO		DI SERVIZIO	

FREQUENZA DELLE RIUNIONI	
GIORNO E ORARIO ABITUALE DI INCONTRO	

LA CARITAS E' RAPPRESENTATA NEL CONSIGLIO PASTORALE PARROCCHIALE?	
Si	No

VI SONO GRUPPI DI VOLONTARIATO IN PARROCCHIA?	QUALI?
1)	
2)	
3)	